

Août

L'espèce du mois



L'Oedipode turquoise

L'ordre des **orthoptères** auquel j'appartiens, regroupe les criquets, les sauterelles et les grillons. Notre particularité est d'avoir quatre ailes droites dont les postérieures, à nervures droites, se replient en éventail sous nos ailes antérieures dites tegmina (aile dure et cornée) qui les protègent. Fascinant !

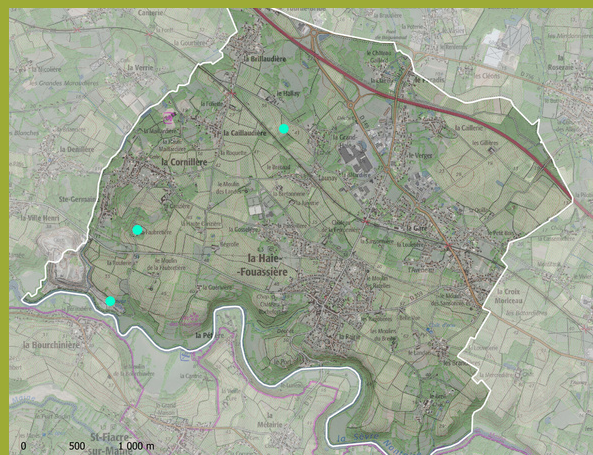
En ce qui me concerne, je suis un criquet. Contrairement aux sauterelles et aux grillons, mes antennes sont très courtes et ne dépassent jamais la longueur de mon corps. Et je suis plus particulièrement un Oedipode, que l'on peut traduire par pieds renflés. En effet, mes fémurs (partie très large des pattes arrières) sont très épais.

Pour me trouver et me reconnaître ce n'est pas bien compliqué, mais pour m'attraper, là, un peu d'entraînement ne serait pas de trop. D'abord, il faut savoir où chercher ! Trouvez des endroits ouverts, sableux, chauds et secs de préférence. **A la Haye-Fouassière, les chemins viticoles vous offriront les meilleures chances de me voir.** La période idéale pour tenter de m'observer commence en août et se poursuit jusqu'à la fin de l'automne.

Ensuite, il vous suffit de surveiller tous les criquets qui s'envoleront devant vous ! **Pour moi, c'est simple on ne voit que mes ailes d'un beau bleu turquoise !** C'est d'ailleurs de là que vient mon nom latin *coerulescens* qui veut dire bleuâtre. Par contre, quand je me pose, là s'est autre chose, car grâce à mon camouflage, c'est comme si je disparaissais au sol en me faisant passer pour une petite pierre. De plus, juste avant mon atterrissage, je décris un brusque crochet en repliant immédiatement mes ailes pour échapper à votre regard.

Si vous parvenez à m'attraper ou à m'observer de près, je vous invite à me regarder attentivement. Vous verrez que je suis assez massif, que mes fémurs et tibias postérieurs sont bariolés de bleu et de noir et que mes élytres arborent une ou deux belles bandes noires.

Pour le moment j'ai été observé sur trois secteurs à la Haye-Fouassière... mais compte tenu des surfaces de vignes sur la commune, je suis très certainement présent ailleurs !



Si vous arrivez à me trouver, n'hésitez pas à faire remonter l'information pour l'Atlas de la Biodiversité Communale en cours en précisant la date, le lieu-dit et votre nom.

- par mail : atlas.bio@la-haye-fouassiere.fr
- sur la page Facebook de l'Atlas de Biodiversité Communale

Les photos et commentaires sont les bienvenus !

Merci !